

CONESA

Conselho Estadual de Sanidade Agropecuária
conesa@seab.pr.gov.br

FUNDEPEC-PR

Fundo de Desenvolvimento da Agropecuária do Estado do Paraná
fundepecpr@fundepecpr.org.br
www.fundepecpr.org.br

MAPA

Ministério da Agricultura, Pecuária e Abastecimento
gm.@agricultura.gov.br
www.agricultura.gov.br

SEAB

Secretaria de Estado da Agricultura e Abastecimento do Paraná
seab@seab.pr.gov.br
www.seab.pr.gov.br

EMATER

Instituto Paranaense de Assistência Técnica e Extensão Rural
sac@emater.pr.gov.pr
www.emater.pr.gov.br



A COMUNIDADE PROMOVENDO A SANIDADE

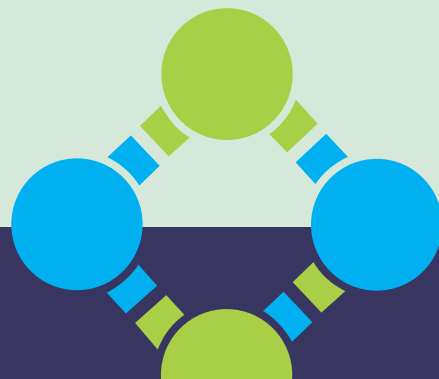


Apoio

SISTEMA FAEP



www.faep.com.br



IMPORTÂNCIA

O agronegócio é responsável por 27% do PIB brasileiro (US\$ 244 bilhões), e participa com 36% das exportações e 37% dos empregos. É o principal responsável pelos saldos positivos da balança comercial.

Com apenas 2,3% do território brasileiro, o Paraná participa da produção nacional com: 21% da produção de grãos, 22% da carne de frango, 14% da carne suína, 11% da produção de leite e 7% da carne bovina.

O Paraná é um grande exportador. E para exportar precisamos atender às exigências sanitárias dos importadores. Se houver um foco de doença animal ou vegetal em uma propriedade, toda uma região, estado ou país poderá ser impedido de comercializar para outros estados e até de exportar.

Os problemas sanitários trazem sérios prejuízos para produtores e toda uma cadeia produtiva e a sociedade. Para prevenir e combater tais problemas foram criados os Conselhos de Sanidade Agropecuária (CSA's).

OBJETIVOS

Os Conselhos de Sanidade Agropecuária (CSA's) tem os seguintes objetivos:

- Apoiar a defesa agropecuária na erradicação e controle de doenças contagiosas para o homem, animais e vegetais.
- Apoiar o planejamento e a execução das ações de defesa, inspeção, vigilância sanitária e segurança alimentar.
- Agir contra perdas econômicas para o produtor e para a sociedade, geradas pela falta de sanidade.
- Relacionar-se com o CONESA, FUNDEPEC e demais CSA's, visando melhores resultados.

QUEM DEVE PARTICIPAR

Devem participar do CSA representantes de entidades ligadas ao agronegócio:

Entidades públicas - SEAB, MAPA, EMATER, Secretaria Municipal de Agricultura e de Meio Ambiente, Vigilância Sanitária, IAPAR, CRMV, CREA, Instituições de ensino, pesquisa e extensão em Ciências Agrárias, Ministério Público, IAP e outros.

Entidades privadas - sindicato rural, sindicato de trabalhadores rurais, associações de produtores, sociedades rurais, cooperativas, casas agropecuárias, instituições de ensino, pesquisa e extensão em ciências agrárias, agroindústrias, empresas de transporte de produtos agropecuárias, associações comerciais, agroindustriais. Produtores rurais e profissionais do agronegócio também devem participar.

DIRETORIA DO CSA

A Diretoria do Conselho Municipal de Sanidade Agropecuária será composta de:

- **Presidente**
representante da iniciativa privada.
- **Diretor Executivo**
representante da iniciativa privada.
- **Diretor Técnico de Sanidade Animal**
representante local da Secretaria de Estado da Agricultura e Abastecimento - DEFIS ou EMATER.
- **Diretor Técnico de Sanidade Vegetal**
representante local da Secretaria de Estado da Agricultura e Abastecimento - DEFIS ou EMATER;
- **Diretor(es) de Mobilização**
Secretário Municipal de Agricultura.

ALGUMAS AÇÕES DO CSA

- Identificar as principais doenças ou pragas das cadeias produtivas do município.
- Conhecer as ações para controlar, reduzir ou erradicar pragas e doenças.
- Promover a atuação conjunta e integrada da administração municipal com as demais entidades.